

Le intossicazioni da Nichel: diagnosi e nuove cure

Dott. ssa Paola Fiori*



Cos'è il nichel?

Il nichel è un metallo argenteo che viene usato soprattutto per produrre:

- acciaio inossidabile e altre leghe resistenti alla corrosione;
- il monel, una lega di nichel usata per eliche di navi, attrezzature da cucina e tubature di impianti chimici industriali;
- l'idrogenazione degli oli vegetali
- le leghe usate in robotica e in endodonzia (apparecchi ortodontici);
- le batterie ricaricabili,
- le monete, il rivestimento di ferro, l'ottone e altri materiali metallici;
- alnico, una lega, usata nei magneti;
- mumetal, che si usa per schermare campi magnetici;

In quali alimenti si trova il nichel?

- FRUTTA: Caco, Fico, Kiwi, Lampone, Mirtillo, Pere, Prugna, Tamarindo, Uva.
- FRUTTA SECCA: Arachidi, Datteri secchi, Frutta essiccata, Mandorle, Noci, Nocciole, Pistacchio, Uva passa.
- VERDURE E ORTAGGI: Asparagi, Broccoli, Catalogna, Cavolfiore, Cavoletti di Bruxelles, Cavolo verde, Cicoria verde, Cipolla, Crescione, Indivia belga verde, Lattuga, Patata, Pomodori, Porro, Radicchio verde, Rapa, Rucola, Sedano, Spinaci, Topinambur, Zucca, Zucchina.
- LEGUMI: Fagioli, Lenticchia, Piselli, Soia.
- SPEZIE E AROMI: Alloro, Basilico, Cannella, Cerfoglio, Chili, Chiodi di Garofano, Coriandolo, Cumino, Curry, Noce moscata, Pepe, Prezzemolo, Vaniglia.
- CEREALI: Avena, Grano saraceno, Mais, Miglio, Segale, Soia.
- DOLCI: Brioches, Cacao, Caramelle, Gelati, Gelatina, Liquirizia, Marmellate.
- PESCE: Aragosta, Aringhe, Gamberi, Merluzzo, Molluschi (vongole, cozze, ostriche), Tonno, Salmone, Sgombro, Sogliola.

- CARNE: Fegato.
- BEVANDE: Birra, The nero, Vino.
- ALTRO: Dadi da brodo, Grassi vegetali, Olio di semi, Olio ad alta temperatura, Margarina, Tutti i tipi di semi, Funghi, Girasole, Cibi fritti, Cibi precotti

Fortunatamente non tutti gli alimenti sopra elencati ne posseggono un pari quantitativo. Per questo motivo presso lo studio Frontis l'elaborazione di una dieta adeguata che non crei altre carenze durante la disintossicazione dal nichel viene effettuata mediante l'uso di un software che permetta al medico il perfetto monitoraggio di tutti i principi nutrizionali necessari.

Quali patologie causa l'intossicazione da nichel?

1. Dermatiti
2. Mucositi

Come si manifestano le dermatiti?

Le dermatiti si manifestano con:

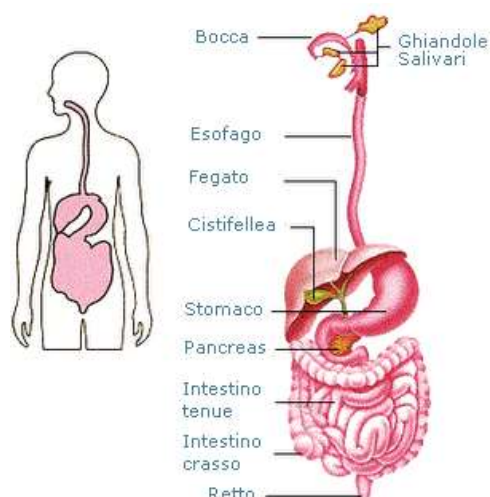
- Eritemi
- Eczemi
- Psoriasi
- Prurito
- Perdita di capelli
- Alterazioni ungueali



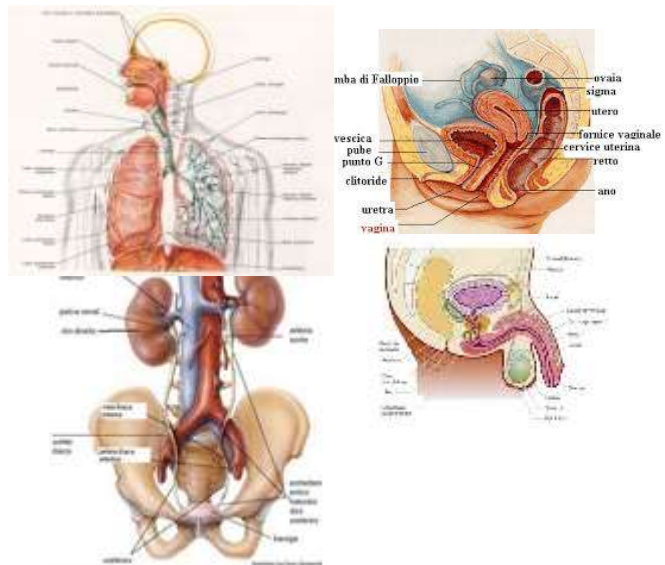
Come si manifestano le mucositi?

Le mucositi colpiscono tutti gli apparati e organi cavi rivestiti da mucose, determinando più frequentemente:

- Afte
- Esofagiti da reflusso
- Gastriti
- Duodeniti
- Ulcere
- Coliti
- Ragadi anali
- Vaginiti
- Cistiti
- Riniti



- Laringiti, Faringiti
- Tracheiti
- Bronchiti



Quali esami permettono la diagnosi?

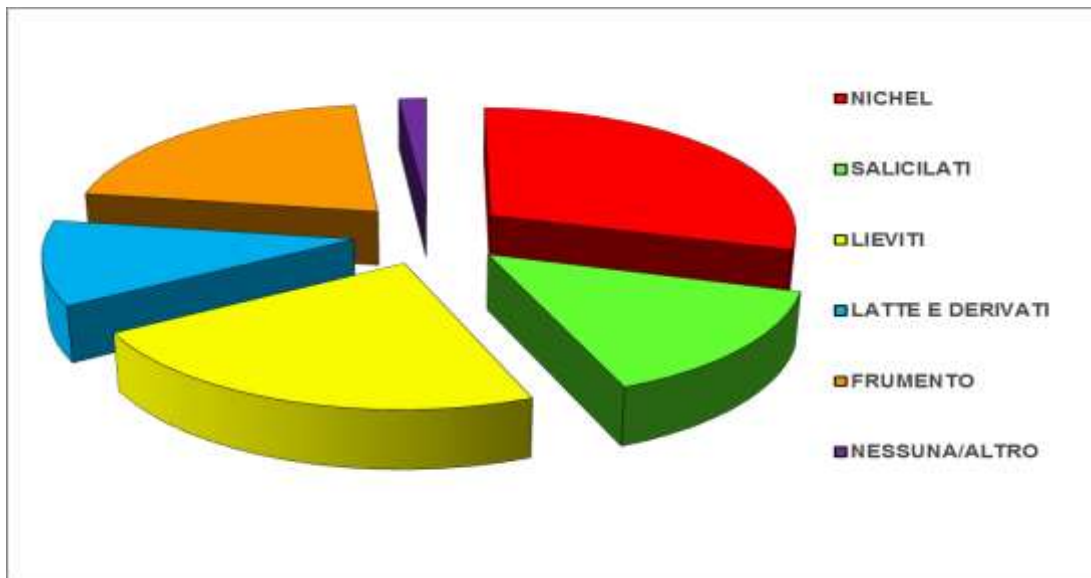
In primo luogo si eseguirà l'**Alcat test** per intolleranze alimentari, l'unico test al mondo:

1. riproducibile (sensibilità, specificità, precisione)
2. riconosciuto dalla Food and Drug Administration americana
3. non operatore-dipendente
4. supportato da numerose pubblicazioni scientifiche (1,2)

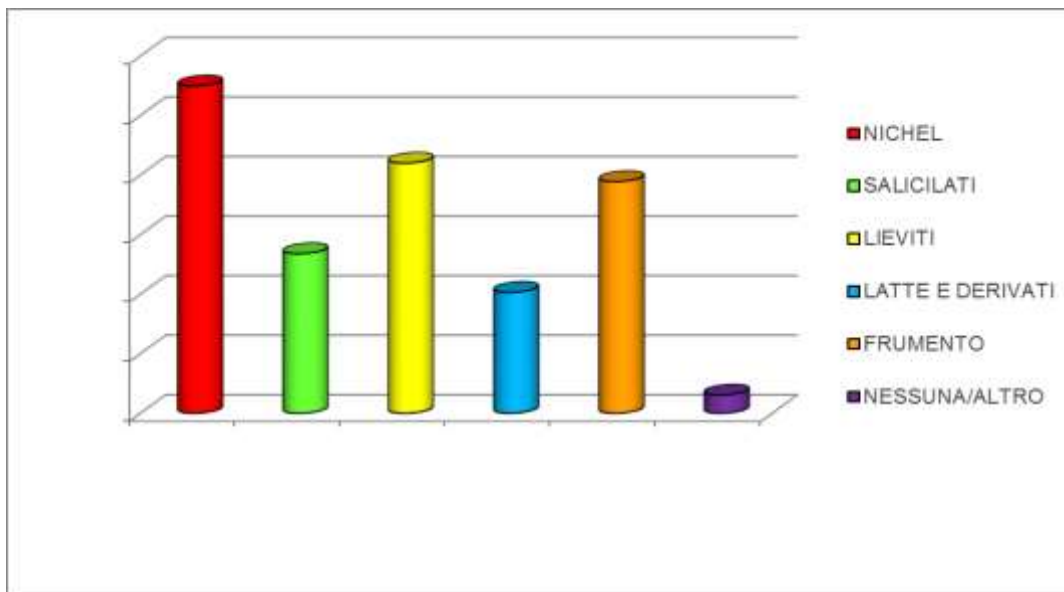
Gli alimenti che vengono testati con *ALCAT Test* possono essere classificati in 5 GRUPPI ALIMENTARI:

- **NICHEL** (Arachidi, Broccoli, Fagioli, Merluzzo, Pomodoro...)
- **SALICILATI** (Aglione, Arancia, Girasole, Mela, Melanzana...)
- **FRUMENTO** (Glutine, Grano...)
- **LATTE e DERIVATI** (Latte vaccino, formaggi,...)
- **LIEVITO** (Lievito di birra, Lievito chimico, alimenti lievitati...)

Dall'analisi statistica dei risultati ALCAT dei pazienti del 2012 è risultata una distribuzione delle intolleranze tra i 5 gruppi alimentari come segue:



Si evidenzia una tendenza all'aumento della diffusione delle intolleranze di alimenti contenenti
NICHEL



Il **Mineralogramma Driatec** permette la valutazione anche dell'intossicazione da nichel di origine non alimentare.

Esso costituisce un'analisi qualitativa - quantitativa dei minerali nutrizionali e tossici presenti nel capello. L'esame:

- E' Indolore
- Si esegue su un campione di capelli tagliato nella regione della nuca
- Ha un costo relativamente contenuto
- Ma esistono diversi tipi di mineralogramma

proseguire poi sotto stretto controllo medico una dieta adeguata che non trascuri nessuno dei nutrienti e micronutrienti fondamentali, ma scegliendo alimenti a basso contenuto di nichel.

* <http://www.frontis.it/wordpress/wp-content/uploads/2012/07/FIORI-P.-Modello-UE-Curriculum.pdf>

Per approfondimenti:

1. <http://www.frontis.it/wordpress/alcat-test/>
2. <http://www.imgep.com/default.asp?Pag=cosealcatetest>
3. <http://www.frontis.it/wordpress/dietologia/>